

Starlett

CHARTRE GRAPHIQUE
2021

PRÉSENTATION

Cette charte graphique a pour objectif d'harmoniser les différents supports de communication de Starlett en installant un code graphique commun qui apportera cohérence, force et assise à la communication, construisant ainsi une identité reconnaissable par le public.

L'utilisation du logotype de Starlett est soumis à quelques règles simples qui en garantissent son intégrité et sa lisibilité : il est impératif de respecter ces règles d'application, imposées à tous les supports de communication.

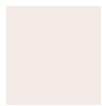
Le logotype de Starlett est monochrome, il est souligné par un éclair pour rappeler l'électrique. Ce symbole est utilisable seul pour présenter la marque. Le logotype est inaltérable, son graphisme ne doit en aucun cas être modifié, déformé ou déplacé.

Toute reproduction de ce logotype est soumise à des règles strictes mentionnées dans cette charte. Par conséquent, il conviendra d'employer un fichier d'exécution pour son impression. On utilisera toujours le logotype dans sa version originale afin d'affirmer l'image de la marque.

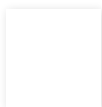
RÉFÉRENCES COULEUR



CMJN 99/89/50/72
RVB 18/20/38
#121426



CMJN 4/9/10/0
RVB 245/235/230
#F5EBE6



CMJN 0/0/0/0
RVB 255/255/255
#FFFFFF

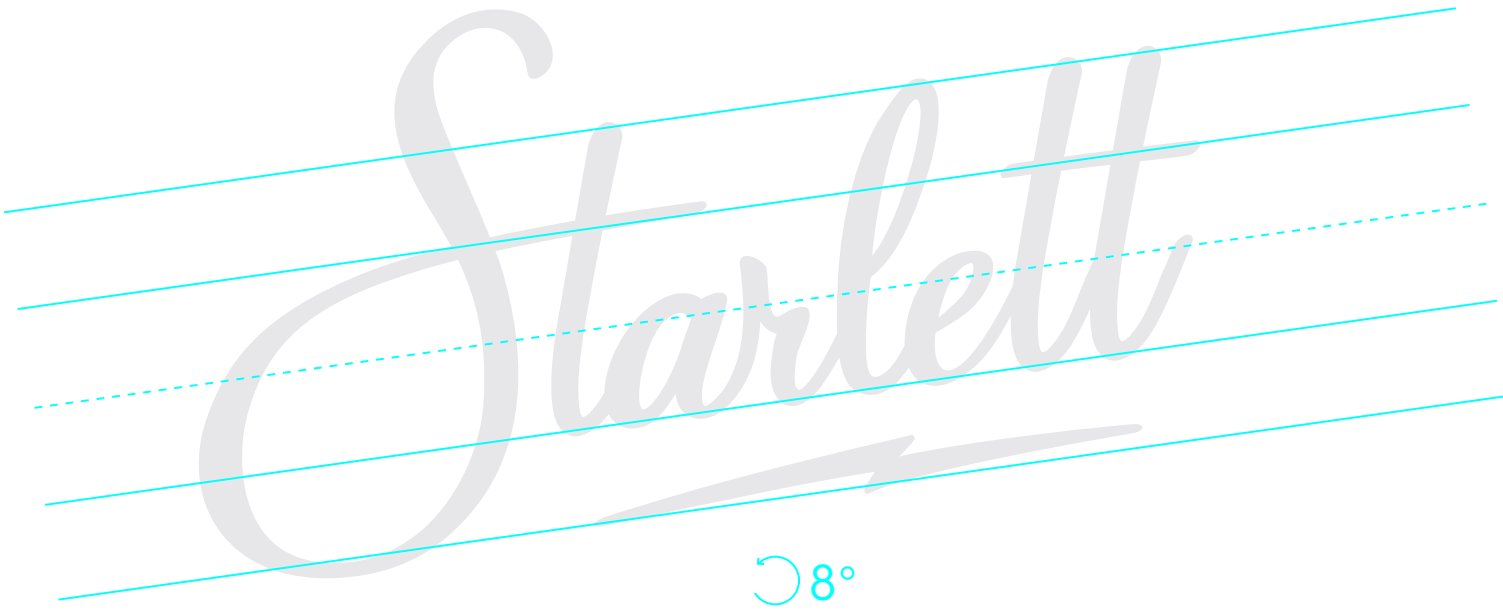


CMJN 38/3/21/0
RVB 171/213/209
#ABD5D1

Starlett

TYPOGRAPHIE

La typographie du logotype est inspirée des manuscrites. Elle a été dessinée sur-mesure.



Starlett

ESPACE VITAL

En situation de logotype complètement visible, la taille du "r" de "Starlett" permet de délimiter l'espace de respiration tout autour. Cette zone est nécessaire à sa bonne lisibilité.



TAILLE MINIMALE

Le logotype ne doit pas mesurer moins de 10 mm en hauteur afin de préserver sa lisibilité et son impact.



EXCEPTIONS

Le logotype étant manuscrit et graphique, il est très reconnaissable. Comme vu en page précédente, le logotype a une zone de confort chartée, mais il peut vivre en «cadrages serrés» sur certains supports dès lors qu'il en est un élément graphique à part entière.



brandings possibles



website mobile - menu latéral

L'ÉCLAIR

Signature du logotype originel, l'éclair symbolise l'électrique des scooters. Il peut vivre seul sur un support, mais nécessitera de faire référence au logotype référent au moins une fois.



LE « S »

Autre symbole possible, le «S» isolé du logotype «Starlett» pourra vivre en favicon et/ou avatars. Pour l'année de lancement et première campagne de Starlett, il sera recommandé d'utiliser le logotype dans sa version complète le temps que la marque est gagnée en visibilité.



ADAPTATION

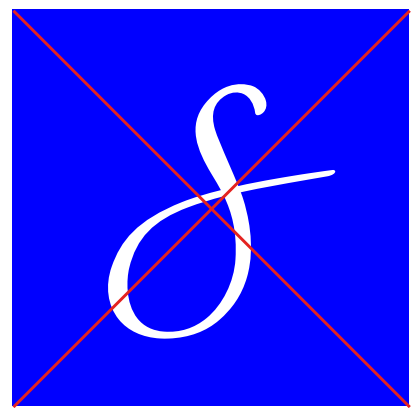
Le logotype et ses déclinaisons peuvent vivre en blanc (#FFFFFF) ou en bleu foncé (#121426), tandis que le background peut alterner entre le bleu foncé, blanc, beige (#F5EBE6), bleu clair (#ABD5D1) et fond iconographique, mais toujours dans un respect de la bonne lisibilité du logo utilisé.

Les logos ne pourront pas être modifiés et seront exclusivement utilisés avec les couleurs données.



INTERDITS

Le logotype de Starlett et ses déclinaisons ne doivent ni être : déformés, modifiés, déplacés, utilisés en couleurs autres que celles figurant dans la charte, insérés dans un espace vital insuffisant, ou rendus illisibles.



Sur l'ensemble des supports de communication de la marque, une police de caractères (font) doit être utilisée pour les titres et les textes courants. La ITC Avant Garde Gothic Std de Herb Lubalin (1970), très utilisée dans le milieu du design, propose une police d'écriture linéale géométrique très appréciée en texte courant. En titrage, le Hatton de la Foundry Pangram Pangram est un hommage à l'histoire du quartier londonien de Hatton Garden, elle exprime l'histoire de l'artisanat dans la région.

LA DOLCE ...

H1 → Hatton - Medium - TT - Approche 0 - Référent x 5

EXPÉRIENCE

H2 → Hatton - Ultralight - TT - Approche 350 - Référent x 2

Où souhaitez-vous ...

H2 → Hatton - Ultralight - Approche 350 - Référent x 2

Avec Starlett, j'ai voulu offrir ...

H3 + Citations → Hatton - Semibold - Approche 100 - Référent x 2

UN STYLE VINTAGE ET RÉTRO 100% ...

H4 → Hatton - Semibold - TT - Approche 350 - Corps référent

L'aventure Starlett ne fait que commencer ! ...

H5 → ITC Avant Garde Gothic Std - Book - Approche 0 - Référent x 1.5

Un service 100% clé en main, votre Starlett livrée et récupérée directement ...

Texte courant → ITC Avant Garde Gothic Std - Book - Approche 0 - Corps référent

Plaquette partenaire

Hyperliens → ITC Avant Garde Gothic Std - Demi - Approche 0 - Corps référent

1/6 - % DES VOTANTS

H6 → ITC Avant Garde Gothic Std - Medium - TT - Approche 50 - Référent x 0.75

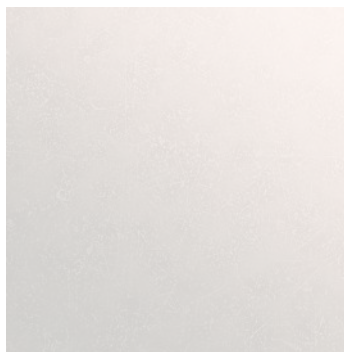
J'autorise Starlett à conserver mes données personnelles transmises via ce formulaire. Les données ...

Texte courant niv.2 → ITC Avant Garde Gothic Std - Book - Approche 0 - Référent x 0.75

Un filtre FX STARLETT a été spécialement conçu pour la marque, afin d'homogénéiser l'ensemble de son iconographie. Ce filtre est disponible en version PNG via l'outil de génération des assets Social Media de STARLETT sur Adobe XD, et également en version Photoshop pour les assets pérennes et à destination web & print. (La version Photoshop étant plus délicate et subtile, elle est indispensable pour les assets prints notamment).



+



=



Fichier source

Filtre FX STARLETT

Rendu

Le filtre FX STARLETT ayant un dégradé allant du plus foncé au plus clair, il est possible de l'utiliser dans le cadrage souhaité afin de tantôt mieux éclairer ou assombrir sa composition.



GÉNÉRAUX

Icônes de navigation, hyperliens, RS, et le pictogramme label RSE spécialement conçu pour Starlett.



#026637

SUPPORTS BTOB

À destination d'un public plus tourné BtoB (plaquette partenaire, assets Instagram communication Entreprise / RSE, etc) une première gamme de pictogrammes a été créée. Celle-ci pourra être enrichie au fil des besoins de STARLETT.



SUPPORTS IMPRIMÉS

Dans l'ensemble des supports imprimés de Starlett, on veille à composer sur une base de carrée, afin de rappeler l'esprit Photo Polaroid. Et la présence du cadre doit être quasi systématique.

BUSINESS CARD

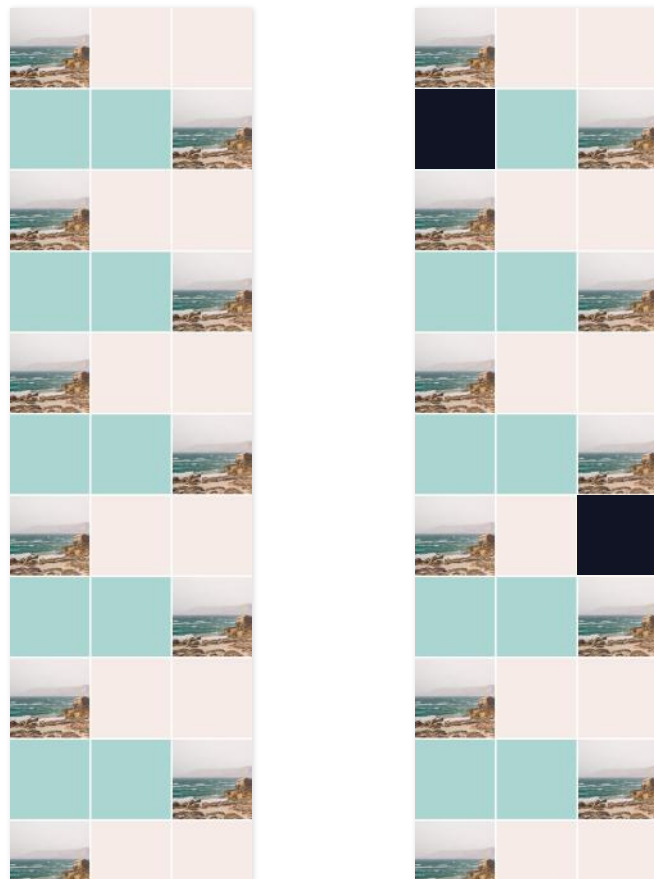


PLAQUETTE PARTENAIRE



CHARTRE SOCIAL MEDIA

Le compte Instagram de STARLETT propose un feed double alternate, avec pour background référent le bleu, le beige, et la photographie, qui tournent en tryptique.



Il est possible d'ajouter au feed des publications exceptionnelles, mais celles-ci doivent s'insérer au calendrier classique de publication, en prenant la place d'un visuel et non en s'y ajoutant. Dans le cas contraire, le double alternate ne fonctionnera plus.

CHARTRE SOCIAL MEDIA

15

Le compte Instagram de STARLETT a 3 grandes catégories d'assets : ENTREPRISE, IMMERSION et SERVICE. Les publications de STARLETT doivent obligatoirement mettre en avant (en post covering) ces 3 catégories les unes après les autres, dans le même ordre, et par collections de 2 assets.



Entreprise - Marque



Entreprise - Diffusion



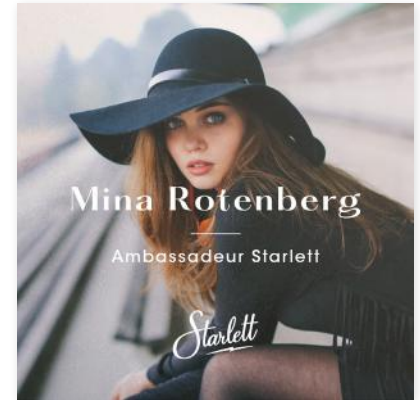
Entreprise - Retombées



Immersion - Travel



Immersion - Ambiance



Immersion - Ambassador



Service - Produit

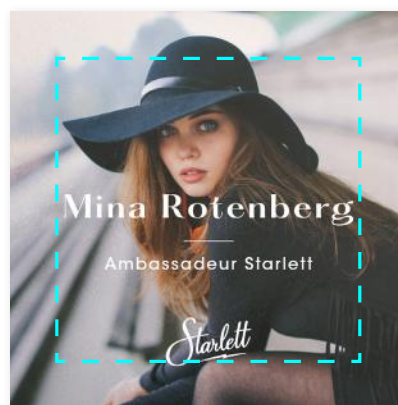


Service - Support



Service - Disposition

À l'aide d'un asset type avec cadre, on constate la zone de confort du texte à appliquer dans chaque composition. Les éléments textuels ne doivent jamais dépassés ce cadre, équivalent à 125 px par rapport à la zone de composition globale de 1080 x1080 px.



Starlett

CHARTRE GRAPHIQUE
2021